



เล่าเรื่อง “วาระ Student First” โดยรองอธิการบดี เพชรบุรี ว่าด้วยเรื่อง “หอพักนักศึกษาภายในวิทยาเขตฯ”

.....

วันนี้ผมขอเล่าถึงเรื่องการปรับปรุงหอพักนักศึกษาในวิทยาเขตนี้ (โอกาสหน้าจะได้มาเล่าเรื่องอื่นๆ ตามโอกาสอันควร) สำหรับหอพักนักศึกษาหลังแรกนั้น คือ หอ 1 สร้างเสร็จในปี 2540 โดยงบประมาณแผ่นดินในการก่อสร้าง ถัดมาคือ หอ 2 สร้างในปีการศึกษา 2547 ใช้วิธีการให้เอกชนเป็นผู้ลงทุน จากนั้นมหาวิทยาลัยได้กู้เงินจากธนาคารเพื่อไปจ่ายกับทางเอกชน และมีหน้าที่ในการผ่อนชำระกับเงินกู้กับธนาคารในระยะเวลา 20 ปีโดยประมาณ วิธีการสร้างหอ 2 เป็นต้นแบบในการสร้างหอพักอื่นๆ ปัจจุบันมีถึงหอ 6

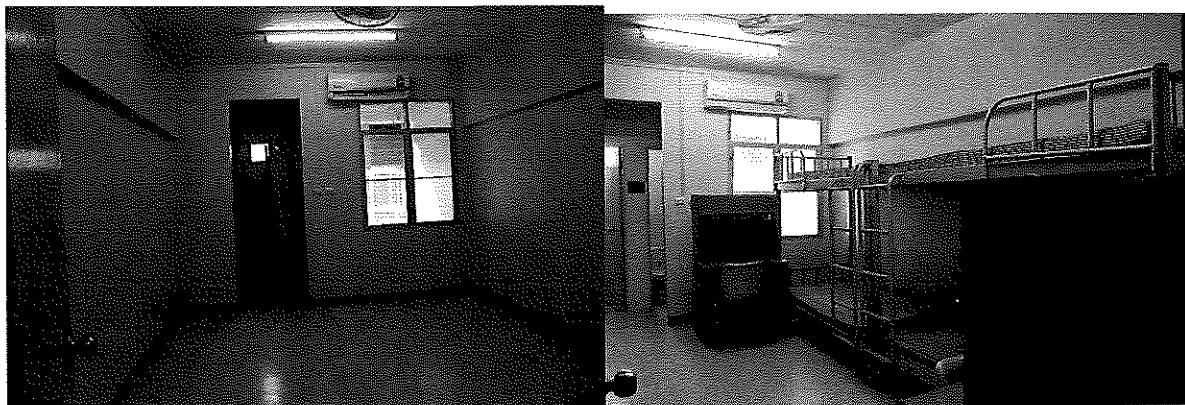
การผ่อนชำระเงินระหว่างมหาวิทยาลัยกับธนาคาร ก็จะไม่ค่อยง่ายนักกับเวลาที่เรากำลังต้องกู้เงินเพื่อซื้อบ้านกับโครงการบ้านจัดสรรแล้วต้องผ่อนชำระกับธนาคารโดยการนำบ้านไปจำนอง กล่าวคือ ในช่วงเวลาแรกดอกเบี้ยในการผ่อนจะมีราคาถูกและคงตัวในช่วงเวลาหนึ่ง (ด้วยหวังว่าผู้กู้ต้องใช้เวลาในการตั้งตัวและเตรียมความพร้อม) จากนั้น ดอกเบี้ยก็มีอัตราเพิ่มขึ้นตามปัจจัยต่างๆ เช่น เงินเฟ้อ ค่าครองชีพ เป็นต้น ปัจจุบันมหาวิทยาลัยมีภาระที่ต้องจ่ายเงินแก่ธนาคารปีละประมาณ 36,264,000 บาท

ในสัญญาข้อตกลงตอนที่สร้างหอพักนั้น มีการกำหนดว่ามหาวิทยาลัยต้องมีการขึ้นค่าหอพักในอัตราร้อยละ 25 ทุกๆ 4 ปี ดังนั้น นับถึงปัจจุบันมหาวิทยาลัยควรที่ต้องมีการขึ้นค่าหอพักมาแล้วอย่างน้อย 3 ครั้ง (รายละเอียดแสดงดังตาราง) แต่ในความเป็นจริงมีการขึ้นค่าหอพักเพียง 1 ครั้ง ในปี 2545 ดังนั้น หน้าที่ประการหนึ่งของผมในช่วงเวลานี้ คือ ต้องขึ้นค่าหอพักในอัตราร้อยละ 25 ทุกหอพัก อย่างไรก็ตาม การขึ้นค่าหอพักในช่วงเวลานี้คงจะไม่เหมาะเท่าที่ควร เนื่องจากเป็นการเปลี่ยนแปลงผู้บริหารมหาวิทยาลัยชุดใหม่ และยังไม่ได้มีการชี้แจงถึงเหตุผลต่อผู้มีส่วนได้ส่วนเสีย (Stakeholder) ที่สำคัญกว่านั้น คือ มหาวิทยาลัยเพิ่งได้รับเปลี่ยนเป็นสถานะเป็นมหาวิทยาลัยในกำกับ ก็เกรงว่าจะถูกตีความไปต่างๆ นานาในทางที่ไม่ถูกต้องทางวิทยาเขตฯ จึงเห็นควรชะลอการขึ้นค่าหอพักออกไปก่อน

หอพัก	ปีที่สร้าง	ปีที่ต้องปรับราคา	หมายเหตุ
หอ 1	2541	ปรับตามหอพัก 2-6	1. หอ1 ใช้งบประมาณแผ่นดินในการก่อสร้าง 2. หอ 2 มหาวิทยาลัยใช้เงินคงคลัง ในการชำระหนี้ทั้งหมด 3. ปรับขึ้นราคาทุกหอ จากเดิมห้องละ 3,600 บาท เป็น 4,500 บาท ในปีการศึกษา 2545
หอ 2	2545	2549	
หอ 3	2546	2550	
หอ 4	2546	2550	
หอ 5	2548	2552	
หอ 6	2548	2552	

อย่างไรก็ตาม การชะลอดังกล่าวสามารถทำได้ในระยะเวลาหนึ่งเท่านั้น เพราะเป็นภาระผูกพันทางการเงินที่ต้องได้รับการดำเนินการ (จริงๆ แล้ว ก็ชะลอมานานแล้ว) กล่าวคือ ในปีการศึกษาใหม่ที่จะถึงนี้ (ปี 2560) ค่าหอพักยังคงราคาเดิม ส่วนในปีการศึกษา 2561 จะมีการขึ้นค่าหอพักจากเดิม 4,500 บาท เป็น 5,500 – 5,625 บาท เราเห็นความจริงไม่พ้นครับ ผมเลยต้องใช้โอกาสนี้แจ้งให้ทราบไว้แต่เนิ่นๆ ครับ ขออภัยครับ ว่าการขึ้นค่าหอไม่ได้ขึ้นในสิงหาคม 2560 นี้ แต่จะดำเนินการในสิงหาคม 2561 ครับ ประกาศอย่างเป็นทางการจะแจ้งอีกครั้งครับ

ตามนโยบาย Student First ของท่านอธิการบดี สำนักงานวิทยาเขตฯ ได้ติดตั้งเครื่องปรับอากาศในห้องพักนักศึกษาจำนวน 196 ห้อง โดยติดตั้งที่หอ 2 และหอ 6 จำนวน 40 และ 156 ห้อง ตามลำดับ ในบางห้องมีการทาสีห้องใหม่ คงมีคำถามว่าทำไม? ไม่ติดเครื่องปรับอากาศให้มากกว่านี้ หรือทำไมไม่ทาสีใหม่ทั้งหมด คำตอบก็คือ งบประมาณมีจำกัดครับ ต้องทำแบบค่อยเป็นค่อยไปและต้องทบทวนการดำเนินงานเป็นระยะๆ นอกจากนี้ ทุกหอพักจะได้มีการติดตั้งคีย์การ์ดสำหรับเพิ่มความปลอดภัยในการเข้า-ออก ปรับปรุงห้องละหมาดที่หอ 2 ปรับปรุงห้องพักผ่อน (Common room) และช่วงเวลานี้ทุกห้องในทุกหอพักจะมีแม่บ้านเข้าไปทำความสะอาดทุกห้อง รวมไปถึงการเปลี่ยนอุปกรณ์ที่ชำรุดตามที่ได้มีการแจ้งซ่อมไว้ ใช้งบประมาณในการดำเนินมากพอสมควร



ห้องที่ติดตั้งเครื่องปรับอากาศและทาสีใหม่

สำหรับห้องพักที่มีเครื่องปรับอากาศ ผู้พักอาศัยจะมีค่าใช้จ่ายเพิ่มขึ้น 1,500 บาทต่อห้องต่อเดือน เพราะงบประมาณในการดำเนินการนั้น เป็นเงินคงคลังของมหาวิทยาลัย นั่นแปลว่าต้องมีการจ่ายเงินมหาวิทยาลัย เพียงแต่ไม่ต้องเสียดอกเบี้ย และทางวิทยาเขตฯ มีค่าใช้จ่ายในการบำรุงรักษาเครื่องปรับอากาศอีกด้วย ตรงนี้ขอขีดเส้นใต้ไว้ครับว่า ค่าใช้จ่ายที่เพิ่มขึ้นเป็นค่าบำรุงรักษาเครื่องปรับอากาศ ไม่ใช่การขึ้นราคาค่าห้อง ดังนั้น ห้องธรรมดาและห้องที่มีเครื่องปรับอากาศจะมีราคาต่างกัน 1,500 บาท

มหาวิทยาลัยไม่มีความประสงค์ที่จะแสวงหากำไรหรือผลตอบแทนจากนักศึกษา ค่าใช้จ่ายที่เพิ่มขึ้นเป็นค่าใช้จ่ายที่เรียกเก็บตามจริง เพราะหากไม่เรียกเก็บก็ไม่สามารถมีงบประมาณในการพัฒนาด้านอื่นๆ ได้ (วิทยาเขตแห่งนี้ยังมีอีกหลายส่วนที่ต้องการงบประมาณในนำไปพัฒนา) ต้องให้ข้อมูลไว้ว่าเฉพาะค่าไฟฟ้าของหอพักนักศึกษานั้น มีส่วนต่างที่ทางมหาวิทยาลัยต้องเป็นผู้รับผิดชอบประมาณ 1.2 ล้านบาทต่อปี ซึ่งเกิดจากการใช้ไฟฟ้าส่วนกลาง เช่น โถงกลาง สำนักงานสำหรับนักศึกษาติดต่อ ห้องพักผ่อน เป็นต้น แต่เมื่อพิจารณาถึงความปลอดภัยแล้ว ก็มีความจำเป็นที่จะต้องมีการใช้จ่ายในส่วนนี้